

A pair of hands is shown from the wrist up, holding a small, thin plant with several small white flowers. The hands are positioned at the bottom of the frame, with the fingers gently cupping the base of the plant. The background is a soft, out-of-focus sunset or sunrise, with a large, bright orange sun partially obscured by the plant's stem. The overall color palette is warm, with shades of orange, yellow, and brown.

Plan de développement durable

2024 - 2026

FruitdOr

À nos tout débuts en 1995, un petit miracle s'est produit.

Un pluvier siffleur, fragile et curieux, a choisi nos champs de canneberge pour refuge. Échos des plages lointaines de la côte Atlantique, les vastes étendues de sable de nos terres constituaient un havre idéal pour cet oiseau en voie de disparition.

Sa présence, fidèle et discrète, est devenue notre plus grande leçon d'amour pour la nature. Protéger son monde, c'est préserver notre bien commun.

Ce petit oiseau, messenger de la biodiversité, a été le déclencheur d'une décision de cœur pour nous, celle d'opter pour une agriculture fondée sur l'harmonie avec la nature.



À propos de ce rapport

Ce rapport présente le premier plan de développement durable de Fruit d'Or. Il témoigne de nos engagements envers la préservation de l'environnement, le bien-être des individus et notre soutien aux communautés avec lesquelles nous évoluons.

Nous y détaillons nos priorités et nos engagements, marquant ainsi notre démarche de transparence accrue et formalisant notre soutien concret aux objectifs de développement durable de l'ONU.

Ce plan couvre les exercices financiers 2024 à 2026 et s'applique à nos sites du Centre-du-Québec, incluant le centre de services de Villeroy, le site de production de Plessisville ainsi que le pôle innovation de Saint-Hyacinthe en Montérégie. L'échéance pour atteindre les cibles est la fin de l'exercice financier 2026, à l'exception de certaines cibles dont l'échéance est avant ou après cette date.

Naviguez dans le plan de développement durable

Introduction	2
Message de Martin et Marie-Michèle	4
Notre histoire	5
Fruit d'Or aujourd'hui	6
Raison d'être et valeurs	8
Notre approche	9
Gouvernance ESG	10
Analyse de matérialité	11
Nos partenaires	12
Notre stratégie	13
Prendre soin de la nature	15
Prendre soin des gens	26
Prendre soin des communautés	36
Notre plan en un coup d'oeil	46
Mot de la fin	47

Une vision partagée

Message de Martin et Marie-Michèle

Chers lecteurs et lectrices,

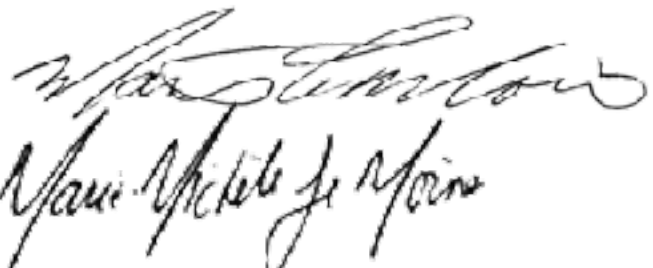
C’est avec une immense fierté que Marie-Michèle et moi vous dévoilons aujourd’hui le tout premier plan de développement durable de Fruit d’Or. Ce projet incarne le fruit d’une démarche progressive et d’équipe, mûrement réfléchie et empreinte d’humilité, visant à établir des bases solides pour assurer la pérennité de notre entreprise. Alors que nous entamons cette transition naturelle de gouvernance entre la première génération de fondateurs et la seconde génération de notre famille, nous prenons pleinement conscience de l’importance de chaque pas que nous faisons vers un avenir plus responsable.

Notre entreprise, fondée sur un profond respect de la nature et animée par une volonté sincère de promouvoir la bienveillance envers tous les êtres vivants, s’engage à renforcer ces valeurs dans chaque aspect de ses activités. Cela requiert un engagement continu, une remise en question constante et l’adhésion de tous nos partenaires et collaborateurs pour amplifier notre impact.

Le rapport que nous partageons aujourd’hui vous guidera à travers notre parcours en matière de durabilité. Il explore nos engagements et nos actions récentes pour prendre soin de la nature, des individus et des communautés qui nous entourent. Il incarne notre détermination à laisser un héritage durable et à offrir aux générations présentes et futures un avenir dont nous pourrions toutes et tous être fiers.

Nous vous remercions du fond du cœur d’être à nos côtés dans notre démarche, de nous inspirer et de partager nos valeurs.

Avec toute notre gratitude,



Martin Le Moine
Président et cofondateur

Marie-Michèle Le Moine
Vice-présidente, stratégie

« Pour nous, le développement durable c’est une responsabilité envers l’avenir, une promesse de prospérité qui transcende les générations. »

Ce plan n’est pas seulement un document stratégique, mais un héritage que nous bâtissons ensemble, une histoire de collaboration et d’innovation. Ce rapport symbolise notre engagement commun envers un monde meilleur, façonné par notre détermination à agir aujourd’hui pour les générations futures. »

Marie-Michèle Le Moine,
Vice-présidente, stratégie



Notre histoire, nos racines

Fruit d'Or est née de la vision d'un entrepreneur qui croyait au potentiel agricole de terres sablonneuses et à la force du biologique dans le secteur de la canneberge.

Aujourd'hui, notre désir de mieux faire pour l'environnement et la société nous positionne comme le numéro un au monde pour la transformation de canneberges biologiques et le deuxième plus grand transformateur de bleuets sauvages biologiques.

Notre aventure a commencé en 1995 lorsque nos cofondateurs, Martin Le Moine, sa conjointe Rachel Carrier et Sylvain Dufour, ont uni les forces de deux familles et de partenaires dévoués pour fonder Fruit d'Or. Dès le début, tous s'entendaient pour œuvrer en minimisant l'impact environnemental de l'entreprise et aspiraient à amplifier sa contribution positive à la société. Plus encore, ils se donnaient comme objectif de prendre la place de chef de file aux côtés de producteurs, fournisseurs, clients, consommateurs et collectivités qui, comme eux, avaient compris qu'il fallait en faire plus pour la planète. Ensemble, ils ont travaillé sans relâche pour surpasser les normes de l'industrie en matière de développement durable.

L'implantation de Fruit d'Or a marqué un tournant pour la région. En devenant la quatrième ferme de canneberges au Québec en 1995, notre entreprise a non seulement renforcé la filière agroalimentaire, mais a aussi joué un rôle clé dans la revitalisation économique locale. Notre présence a stimulé la croissance économique, attirant de nouveaux investissements et créant des emplois, faisant de nous un contributeur économique important de la région. Dans cette démarche, nous avons établi un modèle de partenariats étroits avec nos producteurs-partenaires locaux, ce qui nous permet d'offrir au monde le meilleur de nos petits fruits.

Notre histoire, c'est celle d'une équipe qui, à partir de ses racines locales au Québec, a su se développer et s'imposer comme un acteur majeur dans l'industrie agroalimentaire, tout en restant fidèle à ses valeurs de collaboration, d'innovation, et de bienveillance.

« La genèse de Fruit d'Or a été l'œuvre de quelques familles, portées par le désir de forger un avenir empreint de bienveillance pour nos enfants et de léguer un héritage durable. »

Notre ambition initiale d'avoir une ferme de production de canneberge biologiques s'est rapidement transformée en une aventure florissante. »

Martin Le Moine,
Président et cofondateur

Photo :

Nos trois fondateurs (de gauche à droite) :
Sylvain Dufour, Martin Le Moine, Rachel Carrier

Offrir au monde

le meilleur de nos petits fruits

« En quelques années seulement, notre modeste exploitation artisanale est devenue un acteur majeur de l'agroalimentaire, portant fièrement les saveurs du Québec aux quatre coins du globe. Aujourd'hui, 24 ans plus tard, **80% des fruits que nous transformons se retrouvent sur les marchés internationaux**. C'est une grande fierté pour nous de pouvoir partager notre histoire, notre terroir et nos valeurs avec le monde entier. »



Sylvain Dufour
Vice-président, développement
des affaires et cofondateur



Innovation et bien-être :

nos produits engagés pour la santé

Nous prenons soin de nos fruits de la production dans les champs, à la transformation, jusqu'aux mains du consommateur, grâce à **notre expertise de classe mondiale dans trois secteurs.**



Ingrédients

Aussi vrai que nature

Notre équipe spécialisée dans le secteur des ingrédients se dédie aux fabricants, distributeurs et ré-emballeurs qui œuvrent dans diverses catégories : produits laitiers, collations, cosmétiques, sauces, confitures, céréales, boulangeries, confiseries et chocolat. Pour répondre aux besoins des transformateurs et distributeurs de différentes industries, Fruit d'Or transforme ses canneberges et bleuets sauvages en produits de toutes sortes : fruits séchés, concentré, poudre, jus, purée, fruits congelés.

Nutraceutiques et co-produits

Enracinés dans la pureté

Fruit d'Or est le plus important fournisseur et transformateur de poudre de canneberges et de bleuets biologiques à l'échelle mondiale. Cultivés dans la province du Québec au Canada, une région mondialement reconnue pour la qualité de ses cultures de canneberges et de bleuets sauvages biologiques, les petits fruits de Fruit d'Or sont cultivés et transformés de manière à conserver tous les bienfaits du fruit. Les fabricants de produits de santé naturelle et cosmétiques peuvent ainsi compter sur des ingrédients purs et normalisés afin de créer des produits de qualité supérieure pour les consommateurs..

Détail et marque privée

Patience: petits fruits, grand amour.

Nous prenons grand soin de nos petits fruits : culture respectueuse, pressage léger, séchage lent et délicat. Nous mettons tout en œuvre pour offrir les bouchées les plus tendres, juteuses et savoureuses possibles avec nos trois gammes de produits répondant aux besoins des consommateurs et aux occasions de consommation : jus pur, fruit séchés et collations saines.

Notre raison d'être

Cultiver chaque jour un monde **durable** pour les **gens** et la **nature**, dans le souci du **bien-être** de tous

Nos valeurs

Innovation
Sortir des sentiers battus.

L'innovation est à l'origine même de la création de Fruit d'Or. Chaque jour, nous voulons **toujours faire mieux**. Nous nous encourageons à embrasser notre créativité et à sortir de notre zone de confort.

Bienveillance
Cultiver la bienveillance.

Les gens sont notre priorité. Nous préconisons un **leadership humain** influencé par le respect, l'authenticité et le souci du bien-être de chacun.

Collaboration
Avoir un esprit collaboratif.

Ce que nous **accomplissons ensemble** est plus grand que le produit en soi ou que tout individu collaborant à notre mission.

« Bâtir une entreprise prospère repose sur des fondations solides d'innovation, de bienveillance et de collaboration. Depuis notre création en 2000, ces valeurs ont été le moteur de notre succès. Nous avons prouvé qu'il est possible de rivaliser avec les grands tout en conservant notre humilité et notre humanité. Notre parcours est un témoignage vivant de l'impact positif que peuvent avoir ces principes sur une entreprise et sur chacun de ses collaborateurs. »



Rachel Carrier
Vice-présidente des ressources humaines et cofondatrice

Notre approche

Cultiver avec conscience

Gouvernance ESG

Analyse de matérialité

Nos partenaires

Notre stratégie

Une éthique en action

En 2023, Fruit d'Or a établi une structure de gouvernance ESG (Environnement, Société et Gouvernance) afin de relever efficacement les défis actuels et émergents en matière de développement durable. Nous avons constitué un comité de pilotage composé de 12 experts possédant une variété de compétences et de connaissances indispensables pour réaliser nos ambitions.

Soutenu par le comité de direction, le rôle principal de ce comité est de collaborer à l'élaboration de la stratégie de développement durable, à la définition du plan d'action et à sa mise en œuvre. Tous les membres du comité sont animés par un engagement commun envers l'amélioration continue des pratiques de développement durable au sein de notre entreprise. Les responsabilités de chaque membre sont clairement définies et chacun est tenu responsable de la réalisation des engagements prévus dans notre plan. Cette responsabilité repose entre autres sur l'inclusion des engagements aux objectifs annuels de ceux-ci.

Certains des engagements clés de notre plan sont stratégiquement intégrés à notre plan global d'entreprise, assurant ainsi une cohérence entre nos objectifs de développement durable et nos ambitions d'entreprise à long terme.



Les 12 gardiens de la durabilité

(de gauche à droite)

- Sonia Choquette
- Isabelle Gallant
- Marc Parent
- Virginie Houle
- Marie-Andrée Gagnon
- Rachel Carrier
- Philippe Bélanger
- Martin Le Moine
- Annie Beaudoin
- Myriam Baril
- Marie-Michèle Le Moine
- Jocelyne Moreau

- Directrice du marketing
- Responsable du développement durable
- Directeur corporatif des achats
- Conseillère en communication et évènements corporatifs
- Partenaire affaires, talents et culture
- Vice-présidente des ressources humaines
- Directeur excellence et numérisation des opérations
- Président
- Directrice ressources humaines, secteur opérations
- Directrice recherche et développement
- Vice-présidente, stratégie
- Agronome, chargée de projets (absente sur la photo)

Les fibres

de notre futur

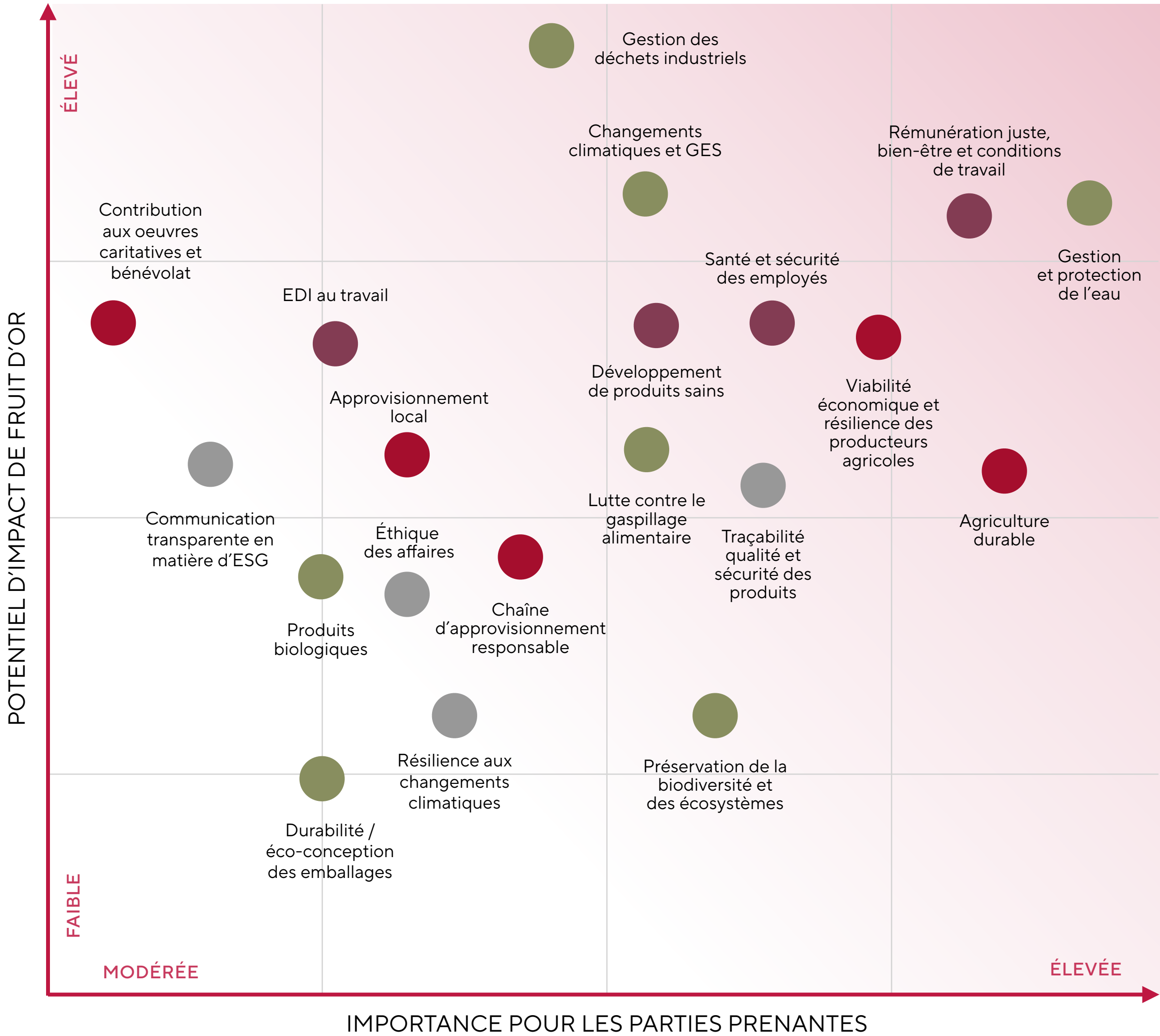
Nos parties prenantes ont toujours été au cœur de nos réalisations et notre succès repose sur les valeurs que nous partageons et les collaborations étroites que nous avons tissées au fil des années.

Ainsi, à l’hiver 2024, nous avons mené une vaste consultation de nos parties prenantes, visant à identifier leurs besoins et leurs attentes en ce qui concerne nos actions en matière de développement durable. Cette démarche nous a permis d’affiner et de maximiser la pertinence de notre plan en identifiant clairement les enjeux de développement durable sur lesquels nous concentrerons nos efforts au cours des trois prochaines années.

En partenariat avec un cabinet d’experts-conseils externe, nous avons utilisé les normes internationales reconnues en matière de développement durable pour dresser une liste des vingt enjeux les plus pertinents liés à nos activités, sur lesquels nous avons ensuite consulté nos parties prenantes.

Nous nous sommes entretenus avec une variété de parties prenantes, tant internes qu’externes, notamment : employés, membres du conseil d’administration, clients, fournisseurs, producteurs de canneberges, associations sectorielles, institutions financières et investisseurs, organismes certificateurs, municipalités, distributeurs et grossistes, ainsi que des centres d’expertise et de recherche.

Ces consultations ont été menées au moyen d’un sondage en ligne et d’un groupe de discussion auprès de 287 parties prenantes. **Les réponses obtenues nous ont permis d’identifier les enjeux les plus significatifs pour Fruit d’Or, de les prioriser selon leur importance pour nos parties prenantes et le niveau d’impact que nous pouvons avoir sur chacun.** Les résultats de cette analyse sont illustrés dans notre matrice de matérialité.



Légende : piliers du plan de développement durable de Fruit d’Or

Prendre soin de la nature

Prendre soin des gens

Prendre soin des communautés

Saine gouvernance ESG et éthique

Nos partenaires

Ensemble, main dans la main

Notre démarche de développement durable porte sur une collaboration étroite avec divers partenaires stratégiques. Chacun de ces partenaires joue un rôle crucial dans notre ambition d'opérer de manière durable et responsable.

Certifications et attestations



Organismes certificateurs



Accompagnement et conseils



Collaborations



Notre stratégie, notre trajectoire

En 2023, Fruit d'Or s'est engagée à développer son tout premier plan de développement durable pour les trois années à venir. Ce plan vise à accroître significativement notre impact et à être fidèle à notre raison d'être qui est de cultiver chaque jour un monde durable pour les gens et la nature, dans le souci du bien-être de tous.

Nos efforts s'articulent autour de trois piliers distincts, chacun étant subdivisé en priorités déterminantes qui guident nos engagements et nos actions. Ces priorités ont été identifiées à la suite d'un exercice de consultation approfondi avec nos parties prenantes. Elles représentent des domaines d'impact où nous pouvons réellement faire une différence et sont alignées sur les objectifs de développement durable (ODD) de l'ONU. Elles sont présentées en détail dans les sections suivantes.



Nos leaders d'impact :
Marie-Michèle Le Moine
Vice-présidente, stratégie

Isabelle Gallant
Responsable du
développement durable



Prendre soin de la **nature**

Chez Fruit d'Or, nous sommes profondément convaincus que prendre soin de la nature est un devoir sacré. **En protégeant notre environnement, nous préservons notre Terre nourricière, assurant ainsi la disponibilité des ressources naturelles essentielles, telle que l'eau, indispensables à la culture de nos petits fruits.** Chaque action, qu'elle soit petite ou grande, joue un rôle crucial dans cet effort. Ensemble, avec bienveillance et détermination, nous pouvons préserver la beauté et la diversité des ressources de notre planète pour les générations à venir.



Prendre soin des **gens**

Les individus sont au cœur même de notre entreprise et de tout ce que nous faisons. Chaque membre de notre équipe est bien plus qu'un simple collaborateur : c'est un membre clé de notre famille professionnelle. **En investissant dans le bien-être de nos employés, nous cultivons un environnement propice à la créativité, à l'innovation et au développement personnel de chacun.** Nous sommes convaincus que des équipes épanouies contribuent de manière significative à la croissance et à la pérennité de notre entreprise. Cette approche est la pierre angulaire de notre réussite collective. En favorisant un lieu de travail respectueux, inclusif et attentif aux besoins individuels, nous construisons une culture d'entreprise solide et durable. Chez nous, être authentique n'est pas seulement valorisé. Ici être vrai porte fruit.



Prendre soin des **communautés**

Une entreprise prospère est celle qui contribue à l'épanouissement de tous ceux qui font partie de son écosystème. Notre succès est indissociable de celui de nos partenaires à tous les niveaux : nos producteurs, les fournisseurs de notre chaîne d'approvisionnement, ainsi que les communautés locales qui nous entourent. **Nous aspirons à générer un impact positif et durable en travaillant en collaboration avec toutes nos parties prenantes pour relever les défis et établir des fondations solides pour l'avenir.**

Notre stratégie, notre trajectoire

Notre stratégie de développement durable soutient les objectifs de développement durable (ODD) suivants :



Prendre soin de
la nature



Préserver la biodiversité,
les écosystèmes et les
ressources naturelles

Lutter contre les
changements climatiques

Réduire nos
matières résiduelles

Améliorer la durabilité
des emballages



Préserver la

biodiversité,

les écosystèmes et les ressources naturelles

La réalisation de notre mission est intimement liée à la qualité des services écologiques que nous fournit la nature. Que ce soit pour la fertilité de nos sols, la pollinisation, la lutte contre les ravageurs ou le contrôle de l'érosion, la biodiversité est un allié naturel. En s'engageant à adopter des pratiques agricoles qui dépassent les standards de l'industrie, nous souhaitons protéger ses écosystèmes ainsi que les ressources naturelles qui la composent.

« Fruit d'Or est née d'une volonté de changer les paradigmes en adoptant des pratiques agricoles plus respectueuses de l'environnement. Que ce soit en agriculture biologique ou conventionnelle, il est essentiel pour nous que la culture de nos petits fruits s'effectue en harmonie avec la nature et dans le plus grand respect de ses limites. »



Isabelle Gallant
Responsable du
développement durable



Biodiversité, écosystèmes et ressources naturelles

Engagements

Atteindre

95%

▲ de canneberges achetées avec au moins une certification environnementale (biologique, Canneberge Enviro Certifiée, GlobalG.A.P, CanadaGap)

2026 vs 2023

Indicateur de performance :
volume de canneberges achetées avec au moins une certification environnementale (lb) / volume total de canneberges achetées (lb)

Mener à bien au moins

2 projets

de recherche agronomique visant la préservation ou la restauration d'écosystèmes

2026

Indicateur de performance :
nombre de projets de recherche agronomique réalisés pour la préservation ou la restauration des écosystèmes chez les producteurs

Maintenir à plus de

60%

notre part d'achat du marché biologique québécois de la canneberge

2026 vs 2023

Indicateur de performance :
volume de canneberges biologiques achetées par Fruit d'Or (lb) / Récolte québécoise de canneberges biologiques (lb)

Diminuer de

12%

▼ la consommation d'eau potable de nos usines par rapport à 2023 (en intensité)

2026 vs 2023

Indicateur de performance :
litre d'eau consommée / livre de fruits entrant

Réduire de plus de

13%

▼ les effluents de nos usines par rapport à 2023 (en intensité)

2026 vs 2023

Indicateur de performance :
litre d'eau rejetée/ livre de fruits entrant



Célébrer la vie à travers une agriculture durable et respectueuse

Chez nous, l'agriculture n'est pas seulement une opportunité d'affaires, c'est une véritable célébration de la vie alimentée par notre passion profonde pour le développement durable.

Notre approche dépasse largement les normes de l'agriculture conventionnelle. En 2023, c'est plus de 91% de nos fruits qui ont obtenu des certifications environnementales (Biologique, Canneberge Enviro Certifiée (CEC), GlobalG.A.P. et CanadaGAP), prouvant notre engagement envers des pratiques agricoles respectueuses de la nature.

Au cœur du Centre-du-Québec, où nos canneberges sont cultivées, l'environnement est un allié précieux dans notre quête de durabilité. Le climat clément réduit notre besoin en intrants chimiques, permettant une culture plus naturelle et respectueuse de l'écosystème. Avec l'obligation de conserver une superficie minimale à l'état naturel de 30% sur chaque cannebergière, nous créons des îlots de biodiversité au sein même de nos champs. D'ailleurs, une étude menée par un groupe d'experts de notre région a démontré que les champs et les bassins d'eau sur les fermes de canneberges sont des refuges précieux pour des espèces à statut précaire¹.

Notre histoire, tissée de liens profonds avec la terre, intègre également une part précieuse de notre approvisionnement de fermes biologiques. Nous sommes absolument convaincus que l'agriculture biologique fait partie intégrante des solutions visant à répondre directement aux défis mondiaux de développement durable et à la crise de la biodiversité. D'ailleurs, une analyse détaillée de 66 études scientifiques démontre que les surfaces cultivées selon les méthodes biologiques présentent en moyenne une richesse en espèces 30% plus élevée que sur les surfaces conventionnelles².

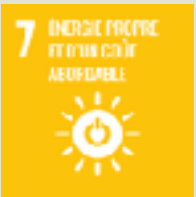
La certification biologique, en prohibant l'utilisation de produits chimiques de synthèse, allège considérablement la pression sur la biodiversité, reflétant ainsi notre conviction profonde que l'agriculture et la nature peuvent coexister harmonieusement. Notre collaboration de longue date avec le Canada Organic Trade Association (COTA) témoigne de notre implication et notre engagement dans le mouvement biologique.

¹ Lachance, A. 2016. Portrait de la faune utilisant les cannebergières du Québec. *Bureau d'écologie appliquée*, p. 1-54
² Bengtsson, J. et Weibull, A. 2005. The effects of organic agriculture on biodiversity and abundance: a meta-analysis. *Journal of Applied Ecology*, vol. 42, p. 261-269.



Lutter contre les changements climatiques

Fruit d’Or reconnaît l’urgence d’agir pour limiter les effets des changements climatiques sur la planète, sur la santé et sur le bien-être du monde entier. Conscients de notre propre contribution aux émissions mondiales de gaz à effet de serre, nous avons fait de la lutte contre les changements climatiques une priorité fondamentale de notre plan de développement durable. Nous avons fixé des objectifs ambitieux démontrant notre engagement à suivre une trajectoire de décarbonation de nos activités, alignant ainsi nos actions sur les objectifs de l’Accord de Paris sur le climat.



Changements climatiques

Engagements

Réduire de
49%

▼ **nos émissions de GES**
(scope 1 et 2) d’ici septembre 2030 par rapport à 2023
(en intensité)

2030 vs 2023

Indicateur de performance :
kg de CO₂ équivalent/ lb de fruits entrants

Fixer des cibles de
réduction
de nos émissions de GES
de scope 3 d’ici septembre 2025

2025

Indicateur de performance :
bilan carbone de scope 3 réalisé et cibles
de réduction établies

Réduire de
21%

▼ **nos émissions de GES**
(scope 1 et 2) d’ici septembre 2030 par rapport à 2023
(en absolu)

2030 vs 2023

Indicateur de performance :
émissions de GES en 2030 /
émissions de GES en 2023

Réviser nos cibles de
réduction
(scope 1, 2 et 3)
avec la *Science Based
Targets Initiative*

2026

Indicateur de performance :
validation des cibles basées sur la sciences

Réduire de
24%

▼ **la consommation d’énergie**
de nos usines de fabrication d’ici
septembre 2030 par rapport à
2023 (en intensité)

2030 vs 2023

Indicateur de performance :
gigajoules d’énergie achetée /
lb de fruits entrant

Augmenter de
15%

▲ **la part d’énergie renouvelable**
dans notre approvisionnement
d’énergie d’ici septembre 2030
par rapport à 2023

2030 vs 2023

Indicateur de performance :
ratio consommation d’énergie renouvelable
en 2030 / ratio consommation d’énergie
renouvelable en 2023

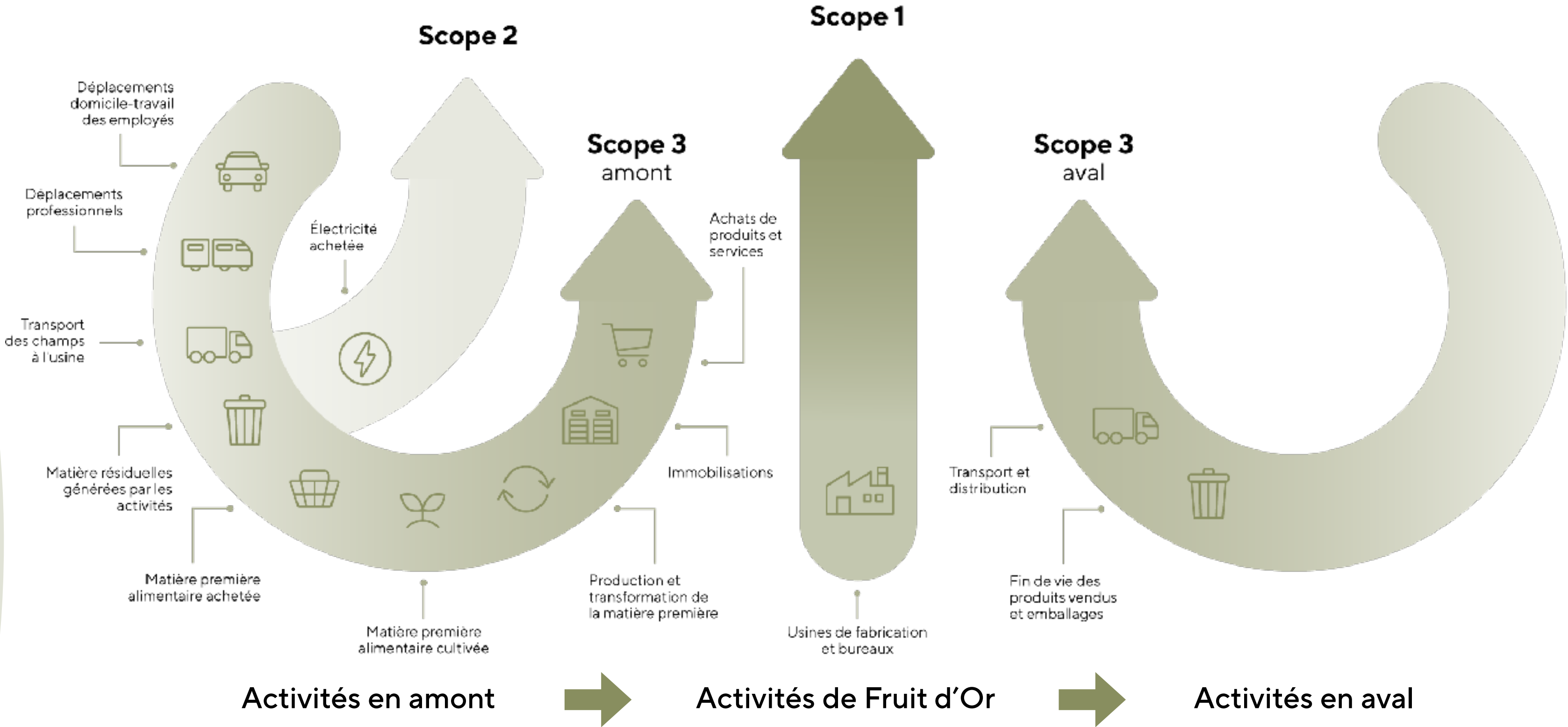
Portrait

de nos émissions de gaz à effet de serre (GES)

En 2023, nous avons entrepris un inventaire complet de nos émissions de gaz à effet de serre (GES) de Scope 1 et 2 pour nos sites de Plessisville et de Villeroy, conformément à la norme ISO 14064:2018. Cette analyse rigoureuse a servi de pierre angulaire pour tracer notre trajectoire de réduction des GES, fixant ainsi nos objectifs pour les années 2026 et 2030.

Afin d'atteindre ces cibles ambitieuses, plusieurs projets seront déployés d'ici 2030 : projets d'efficacité énergétique, transition vers des technologies propres, achat d'énergie renouvelable.

Grâce à ce bilan carbone approfondi, Fruit d'Or est maintenant mieux outillée pour établir la trajectoire de décarbonation complète de ses deux sites de production. D'ici la fin de l'exercice financier 2026, nous nous engageons à fournir des détails supplémentaires concernant notre objectif à long terme de faire fonctionner nos sites de production de manière carboneutre.



Source du schéma : Greenhouse Gas Protocol

Répartition des émissions de GES en 2023¹

Site de Villeroy et Plessisville



¹ Année de calcul 2023 : Septembre 2022 - Août 2023

Un premier pas pour Fruit d’Or vers l’énergie solaire

valorisation de rejets thermiques

En 2022, Fruit d’Or s’est donnée le défi de trouver des façons novatrices pour réduire sa consommation d’énergie non-renouvelable. En partenariat avec une firme d’ingénierie locale, une analyse approfondie du profil énergétique de l’entreprise a rapidement mis en lumière les procédés les plus énergivores et a ouvert la voie à des solutions innovantes.

L'une de ces solutions a consisté à récupérer la chaleur perdue de certains de nos procédés pour la réinjecter dans des procédés plus gourmands en énergie, notamment le réchauffement de nos réservoirs d’eau de lavage. Des thermopompes, fonctionnant partiellement à l’énergie solaire, ont été installées sur le toit de l’usine de Plessisville. Ces dispositifs ingénieux captent la chaleur générée pendant le processus de refroidissement des fruits pour ensuite chauffer efficacement les réservoirs d’eau de lavage.

Cette initiative, en apparence simple, a eu un impact significatif, aboutissant à des économies substantielles de près de 200 tonnes de CO₂ annuellement. Fruit d’Or marque ainsi une avancée remarquable dans sa quête d’intégrer avec succès les énergies renouvelables dans ses procédés industriels.

Notre plateforme de covoiturage au service de la

cohésion et de l’environnement

Afin de contrer les distances séparant nos différents sites du Centre-du-Québec des grandes métropoles où résident bon nombre de nos employés, nous avons lancé en 2022 une plateforme de covoiturage. Cette initiative vise à encourager nos collaborateurs à partager leurs trajets vers le bureau avec leurs collègues, tout en reconnaissant et récompensant les efforts de ceux qui pratiquent déjà le covoiturage.

Les conducteurs sont encouragés par des remboursements généreux, calculés en fonction de la distance parcourue. **En plus de contribuer à la réduction de notre impact environnemental de Scope 3, cette démarche favorise également le renforcement des liens entre nos employés.**



Des arbres pour l’avenir :

compensation et reboisement

Depuis 2017, Fruit d’Or participe au Programme de Reboisement Social™ d’Arbre-Évolution en compensant une partie de son empreinte carbone associée à sa consommation d’hydroélectricité. **Plus de 1300 arbres ont été plantés en 5 ans afin de reboiser, renaturaliser et embellir la belle et grande région du Centre-du-Québec.**

Ce nombre exclut tous les arbres qui ont été remis à nos employés à travers les années et dont ils prennent soin. En effet, chaque année durant le mois de l’arbre et des forêts, nous remettons un arbre à tous nos employés et les encourageons à le planter avec leurs proches, à les chérir, et à les observer grandir avec fierté. En offrant ces arbres, nous permettons à nos employés de participer à la création d’un environnement plus sain.



Réduire nos matières

résiduelles

Fruit d'Or inscrit au cœur de ses aspirations une culture zéro déchet et reconnaît pleinement l'impératif d'une gestion responsable des matières résiduelles en tant qu'acteur clé du secteur de la transformation alimentaire. La valorisation de nos co-produits est depuis toujours ancrée dans nos valeurs, visant à minimiser le gaspillage alimentaire et, par extension, à prévenir la perte inutile de ressources naturelles. Notre engagement va au-delà de l'évitement du gaspillage alimentaire, s'étendant à la recherche constante de solutions de valorisation, que ce soit pour de petites ou de grandes quantités. Nous attachons également une importance à la gestion responsable des déchets inorganiques, notamment les emballages tertiaires utilisés dans le transport de nos matières premières. Nous sommes pleinement conscients que notre chemin vers une gestion optimale des matières résiduelles nécessite encore des efforts significatifs. L'importance de la réduction à la source, du réemploi et de la réutilisation, guident notre démarche et nous incitent à explorer continuellement des alternatives durables pour minimiser notre impact environnemental.



Matières résiduelles

Engagements

Réaliser une

évaluation

de nos matières résiduelles
(organiques et inorganiques)
pour chacun de nos 2 sites d'ici
septembre 2024

2024

Indicateur de performance :
diagnostic, identification de solutions
alternatives et plan d'action réalisés

Fixer des

cibles

d'amélioration de gestion
des matières résiduelles
(organiques et inorganiques)
pour chacun de nos 2 sites d'ici
septembre 2024

2024

Indicateur de performance :
cible d'amélioration de GMR
établie pour chaque site

Planter au moins une nouvelle

solution

de valorisation de déchets
organiques d'ici septembre 2024

2024

Indicateur de performance :
nombre de nouvelles solutions proposées

Cultiver l'innovation écologique

La naissance de notre segment d'affaires *Nutraceutique* en 2014

En 2014, conscient de la richesse inexploitée de nos matières résiduelles organiques, nous avons tracé un nouveau chemin en créant notre segment d'affaires *Nutraceutique*. **Au cœur de cette initiative résidait notre désir de valoriser les co-produits générés par notre entreprise.** Cette décision stratégique n'était pas simplement économique, mais bien une réponse inspirée par l'économie circulaire. Pour nous, la valorisation était bien plus qu'une pratique commerciale avisée: c'était un acte de responsabilité envers notre planète et ses ressources limitées.

C'est ainsi que nous avons embrassé la notion que chaque composante de nos fruits cultivés avec amour et soin, méritait une destinée significative. Au sein de notre segment d'affaires *Nutraceutique*, ces co-produits, jadis sous-estimés, prennent une nouvelle vie. Nous transformons ce qui aurait pu être considéré comme des rejets organiques en un éventail d'ingrédients nutraceutiques et cosmétiques de première qualité, créant ainsi un cercle vertueux où l'économie et l'écologie se rejoignent harmonieusement.

Fier ambassadeur

d'ICI on Recycle +

Depuis 2009, notre établissement de Villeroy est reconnu par le Programme ICI On Recycle+ pour ses efforts et sa performance en gestion de ses matières résiduelles.

Chaque petit geste compte et au fil des années, nous avons gravi les échelons pour atteindre cette année le niveau Élite, le plus haut niveau de performance possible pour ce programme. Cette reconnaissance concrète témoigne de nos efforts continus en faveur d'une gestion responsable des déchets et de notre engagement collectif pour y parvenir.

Notre plus récente initiative consiste à réparer nos boîtes de bois pour éviter d'acheter des nouvelles boîtes. Par ailleurs, les palettes trop endommagées pour être réparées sont acheminées vers des entreprises spécialisées qui les transforment en biomasse, participant ainsi activement à la promotion de l'énergie renouvelable.

L'année 2023 a été marquée par la mise en place de notre comité GMR (gestion des matières résiduelles) qui œuvre à la réalisation du plan d'amélioration continue. Ce comité veille avec rigueur à appliquer les meilleures pratiques en matière de gestion des déchets.

« Les déchets, souvent mal-aimés par notre société, renferment pourtant une valeur économique inestimable. Chez Fruit d'Or, nous sommes constamment à la recherche des meilleures options pour les valoriser à leur juste valeur. C'est pourquoi notre comité les a affectueusement baptisés "nos précieux". Nous sommes conscients de leur impact, mais également de leur immense potentiel dans une perspective de circularité! »



Maxime Sornin
Conseillère
en environnement



Innovation durable

comment un co-produit de la canneberge se transforme-t-il en ingrédient pour la cosmétique de luxe?

En 2016, Fruit d’Or a entamé une collaboration notable avec le département de la recherche CHANEL PARFUMS BEAUTÉ, centrée sur l'innovation dans la valorisation des matières résiduelles. Cette démarche nous permet une valorisation complète de la canneberge dans le respect de l’environnement.

Notre méthode de surcyclage exemplaire permet de tirer parti de chaque élément inutilisé de la canneberge, notamment en transformant les pépins récupérés lors de la production de canneberge séchée en une huile précieuse. Cette huile, nommée CranOra™ est une huile 100% naturelle, certifiée COSMOS-organic, qui cumule tous les bienfaits de nos petits fruits grâce à des ingrédients naturels de première qualité. Elle est une alliée précieuse et incontournable pour les soins de la peau et des cheveux.

Notre modèle d’intégration verticale où nous travaillons étroitement avec nos producteurs-partenaires depuis la culture des canneberges jusqu'à la livraison du produit fini chez le client, garantit une qualité et une traçabilité exceptionnelles de nos produits.

Cette initiative illustre parfaitement l’adaptabilité de nos produits aux exigences de qualité élevée de nos partenaires, tout en restant fidèles à nos principes de durabilité et d’intégrité.



Améliorer la

durabilité

de nos emballages

La production d'emballages requiert une grande consommation d'énergie et de ressources naturelles, en plus de générer une quantité importante de déchets en fin de vie. Dans notre démarche pour réduire l'impact environnemental de nos emballages, nous axons nos efforts sur la recherche continue d'opportunités d'amélioration visant à diminuer leur empreinte et à promouvoir l'écoconception dans notre cycle d'innovation. Nous cherchons à réduire au maximum le suremballage, à optimiser nos dimensions d'emballage et à réduire leur poids, notamment en travaillant sur l'épaisseur des couches de plastique. Notre objectif est clair : emballer moins et emballer mieux. À cette fin, nous explorons activement des alternatives de matériaux plus écologiques tout en intégrant les principes de l'écoconception.



Durabilité de nos emballages

Engagements

Intégrer un outil

d'écoconception

dans la prise de décision
en matière d'emballage d'ici
septembre 2024

2024

Indicateur de performance :
utilisation d'un outil d'écoconception des
emballages dans la prise de décision

Identifier des

solutions

d'emballage innovantes
et écoresponsables qui
minimiseront notre impact
environnemental

2026

Indicateur de performance :
nombre de nouvelles solutions
d'emballage proposées

Mettre en place des mesures
pour favoriser le

recyclage

de nos emballages
destinés à nos clients
(entreprises) ainsi que
nos consommateurs

2026

Indicateur de performance :
nombre de mesures déployées

Réduction du suremballage pour SourCran en 2023

Nos experts internes en emballage et procédés ainsi que nos fournisseurs partenaires d’emballage se sont donnés la mission d’améliorer la durabilité de nos emballages SourCran, un des produits phare de notre gamme destinée aux consommateurs.

Par une fusion ingénieuse des fonctions des boîtes de carton, présentoirs et caisses d’expédition, et par l’allègement des sachets de SourCran, nous avons pu réduire le poids de nos emballages de 59%.

De plus, nos caisses-présentoirs sont désormais fabriquées de 88% de matières recyclées. Ces emballages, en plus d’être plus respectueux de l’environnement à leur création, sont entièrement recyclables, renforçant ainsi notre engagement envers une gestion responsable des déchets.

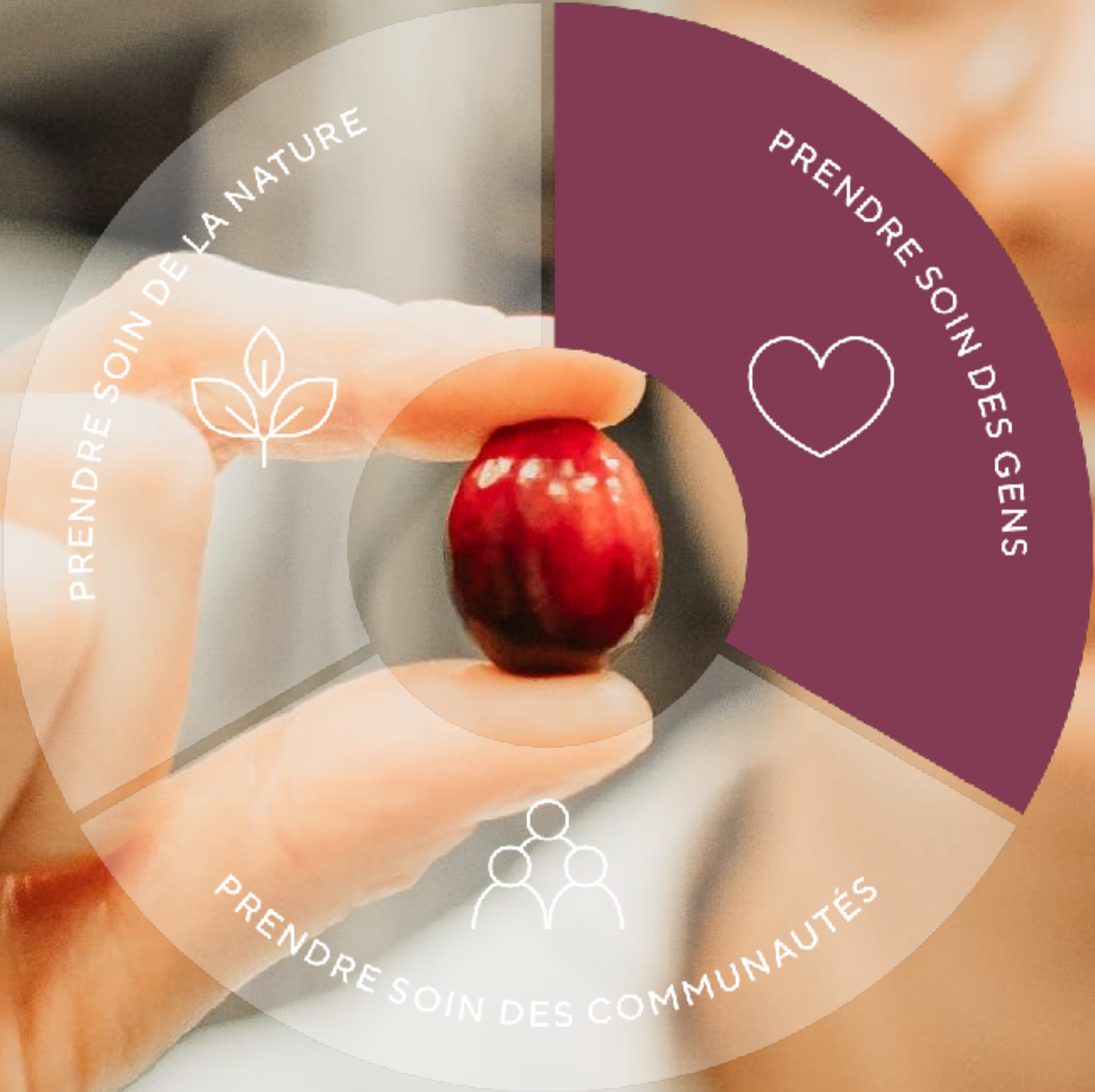
« Chaque évolution de nos procédés représente une opportunité de réévaluer nos pratiques et de chercher des améliorations. L'exemple récent de notre produit SourCran en est un parfait témoignage : lors de l'automatisation de notre ligne d'emballage, nous avons saisi l'occasion pour repenser nos façons de faire! En combinant astucieusement créativité, innovation et durabilité, nous avons réussi à réduire de manière significative leur empreinte environnementale. »



Loriane Vidal
Spécialiste sénior en recherche et développement, emballage



Prendre soin des gens



Favoriser la
consommation de
produits de santé

Promouvoir un
environnement équitable,
diversifié et inclusif

Assurer un milieu de
travail sain et sécuritaire
pour tous

Renforcer l'épanouissement
et l'engagement des employés
envers notre raison d'être



Favoriser la consommation de produits santé

Chez Fruit d’Or, nous croyons que la santé, physique et mentale, est étroitement liée à notre alimentation. Les événements récents ont mis en lumière la fragilité de la santé humaine et l’importance cruciale d’adopter des saines habitudes alimentaires pour préserver notre bien-être. Nous sommes convaincus que nos canneberges et nos bleuets sauvages renferment des propriétés fonctionnelles exceptionnelles, capables de contribuer de manière significative à l’amélioration de la santé des individus. C’est pourquoi nous nous engageons pleinement à créer des innovations de produits santé, afin de mettre à la disposition de tous, les bienfaits inestimables de nos petits fruits. Que ce soit en réduisant la teneur en sucre dans nos produits, en élaborant des ingrédients riches en antioxydants ou en proposant des alternatives plus saines, nous sommes déterminés à répondre aux besoins de santé à long terme de la population. Pour nous, promouvoir la consommation de produits alimentaires santé n’est pas seulement une responsabilité sociale, mais également une opportunité de contribuer activement au bien-être et à la qualité de vie de nos clients.



Consommation de produits santé

Engagements

Lancer
3

▲ **nouveaux ingrédients à bénéfices fonctionnels pour le segment d’affaires *nutraceutique***

2026

Indicateur de performance :
nombre d’ingrédients lancés à bénéfices fonctionnels

Favoriser une
saine

alimentation
à travers la promotion de la gamme de produits « Better for you » (viser une campagne promotionnelle par année)

Par année

Indicateur de performance :
nombre de campagne marketing déployée par année

Atteindre
65%

▲ **de produits sans sucre ou réduits en sucre dans le portefeuille de produits de la marque détail**

2026 vs 2023

Indicateur de performance :
volume de ventes des produits de marque au détail sans sucre ou réduit en sucre (en lb et litre) / volume de ventes total de marque au détail (en lb et litre)

Cran d’Or™ TotalPAC :

un super pouvoir sur la santé

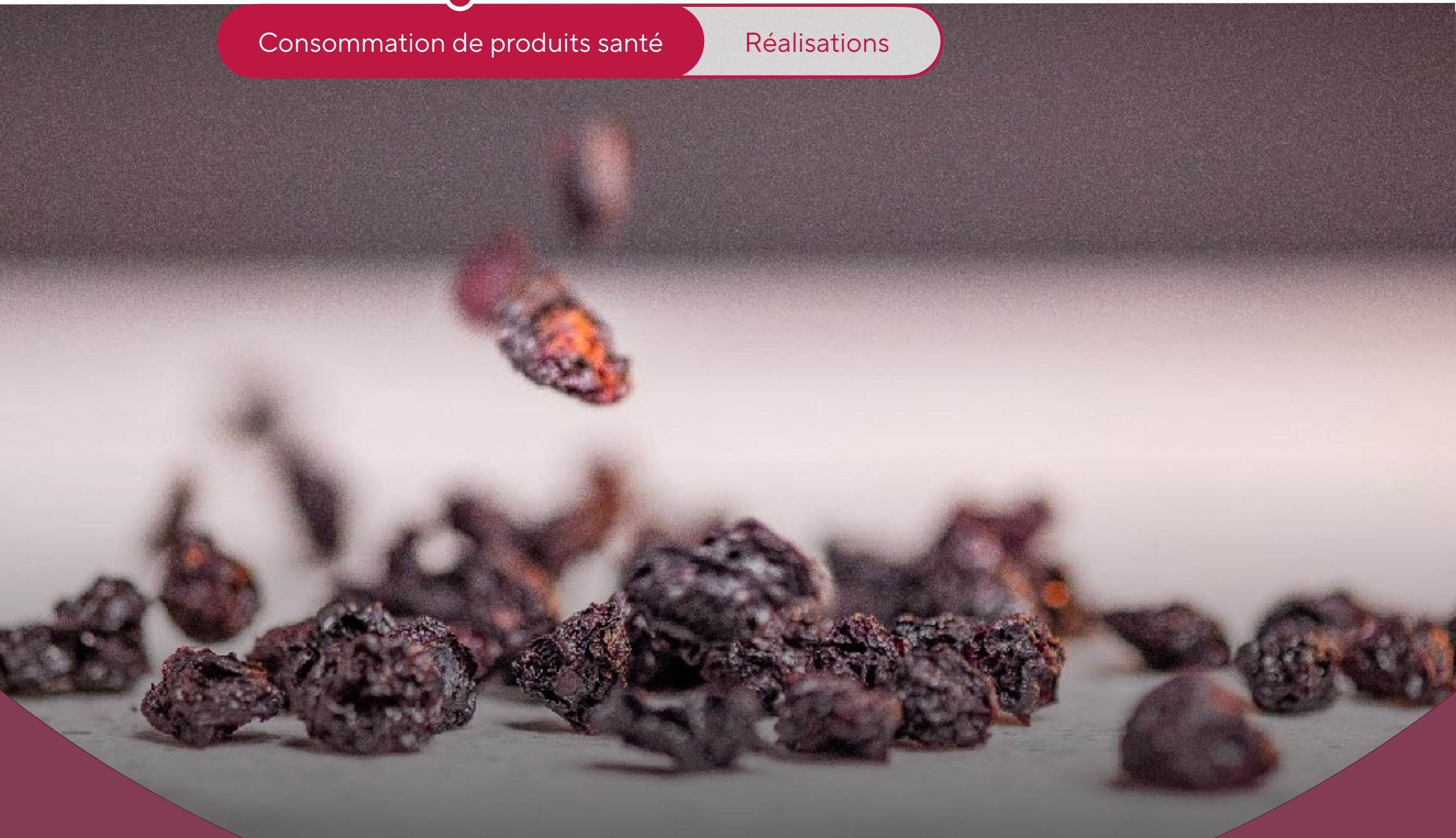
À l’avant-garde de la culture de canneberges biologiques, notre gamme complète d’ingrédients nutraceutiques, Cran d’Or™, témoigne de notre engagement envers la qualité et la durabilité. **Chaque ingrédient de la gamme résulte d’une culture minutieuse et de techniques de transformation avancées, nous permettant de maximiser les bienfaits naturels de la canneberge. En plus d’être de première qualité, notre procédé favorise le recyclage du fruit, veillant à ce qu’aucune partie de celui-ci ne soit gaspillée.**

Dans cette ligne nutraceutique, Cran d’Or™TotalPAC se distingue des autres poudres de canneberge par sa haute teneur en proanthocyanidines (PAC), un type spécifique d’antioxydant naturellement abondant dans la canneberge entière et fraîche. En préservant les bienfaits du fruit, cette poudre de canneberge biologique à spectre complet peut contribuer à améliorer la santé urinaire, bucco-dentaire et intestinale. Nos clients peuvent l’utiliser en capsules, en gélules, en breuvages ou intégrée à des aliments fonctionnels.



Consommation de produits santé

Réalisations



Le lancement de nos flocons de bleuets sauvages croustillants :

un hommage à la simplicité

En 2023, nous avons marqué une avancée significative dans notre segment d’affaires *Ingrédients* avec le lancement des Blueflakes® : des flocons de bleuets sauvages croustillants et non sucrés. **Grâce à un procédé de séchage à basse température soigneusement élaboré, nous avons créé un produit à la texture légère et croquante, sans aucun ajout de sucre ni d’autres ingrédients.** Les Blueflakes® préservent tous les bienfaits des baies, y compris leur richesse en polyphénols, reconnus pour leurs puissantes propriétés antioxydantes. Leur polyvalence permet de les intégrer à une multitude de créations gourmandes, telles que les granolas, les barres énergétiques, les céréales froides, le thé et les confiseries. C’est une nouvelle façon de redécouvrir le plaisir de ce petit fruit dans une forme des plus pure et savoureuse.

SourCran :

un fruit au goût de bonbon

Désirant plus que tout partager notre passion pour la culture des canneberges biologiques et le meilleur de nos petits fruits, nous avons créé en 2015 notre segment d'affaires *Détail* avec le lancement de la marque Patience : une marque inspirante destinée aux consommateurs.

Forte de l'expertise de Fruit d'Or, Patience consacre son savoir-faire à offrir aux amateurs de bien-être des collations saines, élaborées à partir de nos petits fruits méticuleusement cultivés au Québec. En 2021, notre quête incessante d'innovation et notre engagement profond envers la santé de nos consommateurs nous ont menés à créer la gamme SourCran, une expression créative et responsable de notre désir de repousser les frontières du plaisir et du bien-être.

La gamme SourCran réinvente joyeusement le bonbon traditionnel acidulé, fusionnant la nostalgie des friandises avec de véritables bienfaits pour la santé. **Confectionnée à partir de nos canneberges séchées biologiques et sans sucre ajouté, elle favorise une alimentation consciencieuse et équilibrée.**

En y ajoutant des saveurs naturelles fruitées et une touche d'acide citrique, nous avons réussi à créer des douceurs aussi délicieuses que les bonbons préférés sur le marché. Ces canneberges qui goutent le bonbon sont riches en fibre et ne contiennent que 8 grammes de sucre par portion de 60 grammes, soit nettement moins que les bonbons acidulés les plus populaires, en plus d'être sans gélatine!

Patience se positionne avec ses SourCran comme une alternative santé qui ne fait aucun compromis sur le goût. La gamme, désormais enrichie de cinq savoureuses saveurs, est disponible chez de nombreux détaillants au Canada et aux États-Unis, ainsi que sur le site Web de la marque.



« *La croissance et l'expansion de notre gamme SourCran démontre clairement qu'allier l'innovation et la santé peuvent transformer le marché des collations. Nous sommes fiers d'offrir une alternative saine aux bonbons traditionnels et d'avoir conçu un produit sur une base de canneberge biologique sans sucre ajouté qui enchante les consommateurs, tant par son goût que ses valeurs nutritionnelles, redéfinissant les standards des petits plaisirs gourmands.* »



Caroline Miron
Vice-présidente, marketing,
innovation et ventes détail



Promouvoir un environnement

équitable,

diversifié et inclusif

Chez Fruit d’Or, nos valeurs nous ont naturellement conduit à l'intégration de l'équité, de la diversité et de l'inclusion (EDI) à tous les niveaux de l'organisation. Nous reconnaissons toutefois que pour maintenir une culture d’entreprise positive à travers le temps, nous devons faire le choix conscient d’intégrer l’EDI dans nos pratiques de gestion. Nous accordons une grande valeur à la diversité humaine, reconnaissant ses avantages tangibles pour notre entreprise et notre communauté. En rassemblant des personnes aux origines, aux expériences et aux perspectives variées, nous créons une richesse collective qui nourrit l'innovation, la créativité et la résilience. Une équipe diversifiée nous permet de combiner les forces de chacun et de mieux nous adapter aux changements qui se présentent, renforçant ainsi notre agilité et notre capacité à relever les défis à venir. De plus, nous comprenons l’importance que tous nos employés soient traités de manière équitable et sans discrimination en matière de recrutement, de salaire, d'avantages sociaux et de progression de carrière, dans un environnement de travail inclusif où chacun est accueilli, respecté, valorisé et soutenu, indépendamment de toutes différences.



Équité, diversité et inclusion

Engagements

Former

100%

des employé.e.s
sur les préjugés inconscients liés
à l'équité, la diversité et l'inclusion
(EDI)

2026

Indicateur de performance :
proportion d'employés formés sur l'EDI

Maintenir une représentation

équilibrée

des femmes
dans les postes de direction :

- Postes de haute direction : 50%
- Postes de direction : 50%

2026 vs 2023

Indicateur de performance :
proportion de femmes dans les postes
de haute direction, proportion de femmes
dans les postes de direction

Unis dans la diversité :

soutenir et intégrer les travailleurs immigrés au cœur du Centre-du-Québec

Chez Fruit d'Or, le recours aux travailleurs étrangers pour combler nos besoins en main-d'œuvre, notamment durant les périodes de récolte, est vital pour nos opérations. Ces périodes d'intégration peuvent présenter des défis particuliers pour nos collaborateurs internationaux, confrontés non seulement à un nouvel environnement de travail, mais aussi à un changement de cadre de vie et de culture. Originaires de divers horizons tels que le Mexique, le Guatemala, le Cameroun et bien d'autres, ces travailleurs jouent un rôle crucial dans notre succès. Nous reconnaissons les défis uniques auxquels ils font face et sommes engagés à faciliter leur intégration et à améliorer leur expérience.

En réponse à ces enjeux, nous avons créé en 2022 un poste dédié à l'accompagnement de ces travailleurs. Ce rôle clé sert de lien central entre nos employés, la culture de notre entreprise et la vie québécoise, jouant un rôle fondamental dans leur accueil et leur adaptation. **Dès leur arrivée, nos travailleurs étrangers bénéficient d'un soutien complet, débutant avec les démarches administratives et s'étendant à l'aide pour découvrir leur nouvelle ville. Ce support inclut la traduction en espagnol de tous les documents nécessaires, allant des réunions d'employés aux rendez-vous médicaux, assurant une communication claire et accessible pour tous.**

Au-delà des nécessités administratives, nous encourageons vivement l'interaction et l'intégration culturelle à travers des activités conviviales, telles qu'une ligue de soccer interculturelle. Chez Fruit d'Or, l'inclusion de nos travailleurs étrangers est une responsabilité partagée par tous, affirmant notre engagement envers un environnement de travail accueillant et inclusif pour chacun, et reconnaissant les défis spécifiques rencontrés par ceux-ci pendant leur intégration.



Vers une parité réelle :

Fruit d'Or et l'équilibre des genres en leadership

La parité hommes/femmes dans les postes de direction n'est pas seulement un objectif, mais une réalité que nous vivons au quotidien. **Nous sommes fiers d'avoir atteint une répartition équilibrée au sein de notre comité de direction en 2023, avec une égalité parfaite, ainsi que dans nos postes de direction élargis où les femmes représentent 52% de l'effectif.**

Cette égalité est le fruit de politiques intentionnelles favorisant l'équilibre entre vie professionnelle et vie familiale, essentielles pour permettre à tous nos employés, quel que soit leur genre, de progresser professionnellement. Conscients de la fragilité de cette réussite, nous nous engageons à maintenir et à renforcer cette parité par des actions continues et ciblées.

Nous croyons que la diversité des perspectives et l'équilibre des genres améliorent notre prise de décision et stimulent l'innovation. Nous poursuivrons donc nos efforts pour développer des stratégies inclusives, assurant un environnement de travail accueillant pour tous et renforçant notre engagement envers un avenir plus équilibré et inclusif.



Assurer un milieu de travail

sain et sécuritaire

pour tous

Notre personnel est la ressource la plus précieuse et essentielle de notre entreprise, c'est pourquoi la santé et la sécurité au travail constituent une priorité fondamentale de notre stratégie de durabilité. Nous avons la conviction que chaque incident peut être évité grâce à une culture de prévention solide, où nous partageons tous la responsabilité de protéger notre santé et notre sécurité, aussi bien sur le plan physique que psychosocial. Nous reconnaissons que pour véritablement garantir le bien-être de nos employés et tendre vers un environnement zéro accident, il est crucial d'intégrer les facteurs liés à l'organisation du travail, aux pratiques de gestion, aux conditions d'emploi et aux relations sociales à notre programme de prévention.



Milieu de travail sain et sécuritaire

Engagements

Atteindre un taux de

fréquence

▼ **et un taux de gravité**
des accidents de travail inférieur
à la moyenne provinciale

2026 vs 2023

Indicateur de performance :
fréquence des accidents de travail, nombres
de jours perdus liés aux accidents de travail

Former

100%

des gestionnaires sur les risques
psychosociaux, afin d'assurer le
bien-être et la santé émotionnelle
de nos équipes

2026

Indicateur de performance :
proportion de gestionnaires formés
sur les risques psychosociaux

L'accréditation SMETA est une reconnaissance à la fois pour notre engagement envers

L'éthique et la sécurité

En novembre 2023, Fruit d'Or a réalisé l'audit de commerce éthique SMETA pour ses deux principaux sites opérationnels situés dans le Centre-du-Québec. La méthodologie d'audit développée par Sedex, SMETA, est utilisée pour évaluer la conformité d'une entreprise aux principes fondamentaux du code de base de l'Ethical Trading Initiative (ETI), ainsi qu'à la législation locale. Nous avons utilisé la dernière version de l'audit SMETA à 4 piliers : normes du travail, santé et sécurité, environnement et éthique commerciale. Être attesté SMETA est une grande fierté et nous aide à réaffirmer notre promesse de respecter les normes sociétales internationales les plus strictes. Dans la poursuite de notre engagement envers l'amélioration continue, nous suivrons un cycle d'évaluation triennal pour ces deux sites afin de démontrer nos progrès constants.

« Pour nous, les deux ingrédients clés appuyant nos accomplissements sont l'implication des équipes et la communication constante portant sur les défis et les enjeux du quotidien. Nous sommes extrêmement fiers de ce que nous avons réalisé grâce à la collaboration de tous et cela nous motive à poursuivre nos efforts, afin de bâtir ensemble une culture forte en santé et sécurité au travail. »



Annie Beaudoin
Directrice ressources humaines,
secteur opérations

La santé et la sécurité au travail (SST) au coeur de nos préoccupations

La santé et la sécurité de nos employés sont au cœur de nos préoccupations quotidiennes et nous savons que chaque situation, qu'elle soit une réussite ou un défi, est une occasion d'apprendre et de s'améliorer.

L'engagement quotidien de nos équipes à réduire les risques reflète notre vision intégrée et proactive de la santé et sécurité, centrée sur la prévention, la formation et l'amélioration continue. En adoptant une stratégie axée sur la communication et la collaboration, nous visons à prévenir les incidents avant qu'ils ne surviennent. Les équipes de tous nos sites s'impliquent activement pour maintenir et élever nos standards.

Villeroy : une année 2023 sans accident
L'année 2023 a été marquée par une réussite sur notre site de Villeroy, où nous avons enregistré aucun accident de travail. Cette réalisation est le fruit de la mobilisation de notre équipe dans la mise en place des actions préventives illustrant ainsi un engagement grandissant envers la santé et la sécurité. Nous avons mis en place des mesures rigoureuses et des programmes de formation pour sensibiliser nos employés aux meilleurs pratiques de sécurité. Chaque membre de notre équipe contribue à créer un environnement de travail où la sécurité est prioritaire.

Plessisville : vers une amélioration continue
Notre site de Plessisville a connu une performance stable pour l'année 2023. L'implication active de nos employés et gestionnaires est un atout précieux qui nous permet de progresser et de constamment améliorer nos pratiques en matière de santé et sécurité au travail. L'approche multidisciplinaire que nous adoptons permet de gérer efficacement les incidents et les situations à risque, avec l'objectif clair de réduire les accidents et de préconiser une culture préventive.

	Villeroy	Plessisville	Moyenne provinciale au Québec ²
Taux de fréquence :	0	13.4	5.4
Taux de gravité ¹ :	0	21.53	115.1 (médiane = 21)

¹Taux de gravité : nombre de jours de travail perdu ²Données de 2015-2016, (dernières données actuellement disponibles)



Renforcer l'épanouissement et

l'engagement

des employés envers notre raison d'être

Un environnement de travail où règnent bienveillance et reconnaissance n'est pas seulement bénéfique pour le bien-être individuel, mais est également crucial pour notre succès collectif. C'est pourquoi nous nous engageons à cultiver une culture où chaque employé se sent valorisé et inspiré à contribuer pleinement à nos objectifs communs. Nous croyons fermement que promouvoir un climat de respect mutuel et encourager une participation active sont des leviers puissants pour renforcer l'alignement avec notre raison d'être. Par ces actions, nous visons à créer un cadre où l'engagement personnel se traduit par une plus grande collaboration et créativité, et où l'harmonie dans les relations renforce la dynamique et la cohésion de notre collectivité. En faisant de l'épanouissement personnel une priorité, nous édifions les fondations d'une entreprise résiliente et innovante.

Former

100%

des gestionnaires
sur la bienveillance au travail

2026

Indicateur de performance :
proportion de gestionnaires formés
sur la bienveillance

Mesurer le taux

d'engagement

des employés
d'ici octobre 2024

2024

Indicateur de performance :
taux d'engagement des employé(e)s connu

Cultiver le bonheur

au travail

Le plaisir et le bien-être sont au cœur de notre culture : notre entreprise puise ses racines dans la bienveillance d’une riche histoire familiale. Depuis près de 25 ans, nous sommes fiers de l’ambiance conviviale et chaleureuse qui caractérise nos différents sites et qui contribue à un milieu de travail où chacun se sent chez soi. Au fil des ans, nous avons identifié quatre piliers sur lesquels nous avons concentré nos efforts, mettant en place divers programmes pour renforcer le bonheur et la satisfaction au sein de nos équipes. Notre objectif est de créer un environnement où le développement personnel et professionnel est non seulement encouragé mais aussi célébré. Nous facilitons l'accès à la santé mentale et physique et nous veillons à ce que les opportunités d'épanouissement soient soigneusement adaptées aux besoins individuels de nos collaborateurs.



Santé et bien-être

Nous offrons à nos employés un soutien à la santé mentale par le biais d'un programme d'aide aux employés, qui propose des consultations confidentielles avec des professionnels externes. Cette ressource est essentielle pour garantir que chacun puisse trouver un soutien adapté en toute confidentialité. Nous comprenons également l'importance d'un équilibre sain entre vie professionnelle et personnelle. C'est pourquoi nous offrons la possibilité d'horaires flexibles, permettant à nos employés de mieux concilier leurs obligations et leurs passions personnelles. Pour encourager un mode de vie actif, tous nos employés bénéficient de l'accès à un gym sur le lieu de travail, ainsi qu'à notre programme d'encouragement à la pratique sportive, offrant un budget de 300 \$ par an par employé. Cette initiative offre à chacun la liberté de s'épanouir dans l'activité physique de son choix.

Initiatives écologiques

Depuis deux ans, nous avons mis en place un programme de covoiturage rémunéré pour les conducteurs, basé sur la distance parcourue jusqu'au lieu de travail. Cette initiative encourage non seulement la réduction des émissions de carbone, mais soutient aussi nos employés dans leurs déplacements quotidiens.

Nos sites de travail sont équipés de potagers collectifs, de composteurs rotatifs, et de bornes de recharge pour véhicules électriques et hybrides, démontrant notre engagement envers un environnement plus sain et durable. Nous offrons également à nos employés une contribution monétaire de 100\$ pour l'achat d'un composteur à la maison.

Activités sportives et interculturelles

Chaque année, nos équipes participent avec enthousiasme à une variété d'événements sportifs, allant de sorties à vélo à des courses, en passant par des parties de golf et de soccer. Ces activités, adaptées à tous les niveaux de forme physique et aux préférences, offrent une merveilleuse occasion pour nos employés de se retrouver dans un cadre différent, de se surpasser et surtout de s'amuser ensemble. Ces moments de détente collective sont très appréciés et contribuent à renforcer les liens entre collègues tout en favorisant un mode de vie actif et sain au sein de notre entreprise.

Développement personnel et professionnel

Depuis 2022, Fruit d'Or a pris une initiative enrichissante en lançant son propre programme de formation : l'Académie Fruit d'Or. Cette académie permet à nos employés de bénéficier de formations pratiques, de sessions de mentorat et d'autres apprentissages spécifiques à leur domaine professionnel. Nous enrichissons également l'expérience de nos équipes par des conférences annuelles sur des sujets variés, allant de l'adoption d'un mode de vie écoresponsable à la gestion du stress et au dépassement de soi. Ces rencontres sont des moments privilégiés de partage et de réflexion, favorisant non seulement le développement personnel et professionnel, mais aussi le renforcement des liens au sein de notre communauté d'employés.

Prendre soin des
communautés



- Renforcer la résilience des producteurs agricoles
- Assurer une chaine d'approvisionnement responsable
- Accroître notre implication et nos investissements dans les communautés
- Soutenir et contribuer à la vitalité économique locale



Renforcer la résilience

des producteurs agricoles

La prospérité de notre entreprise est indissociable de celle de nos producteurs agricoles. Nous reconnaissons que le contexte actuel, marqué par la pénurie de main-d'œuvre, les défis environnementaux croissant affectant la productivité agricole (tels que les changements climatiques et les ravageurs des cultures) et la pression économique accrue, impose de nombreux défis à nos producteurs. C'est pourquoi il est impératif pour nous de soutenir activement ceux qui cultivent avec passion les petits fruits que nous transformons. Notre engagement à renforcer leur résilience n'est pas seulement un geste de solidarité, mais une nécessité stratégique. En aidant nos producteurs-partenaires à surmonter les crises actuelles et futures, nous assurons la continuité et la qualité de notre approvisionnement. Depuis nos débuts, nous avons tissé des relations de long terme avec ces derniers, reposant sur la confiance mutuelle et un engagement commun envers des pratiques agricoles durables. Il est essentiel pour nous de continuer à les soutenir, de les outiller face aux défis actuels et de veiller à ce qu'ils disposent des ressources nécessaires pour prospérer, même en période d'incertitude.



Maintenir un taux d'augmentation de

2%

sur les rendements agricoles pour la culture de canneberges conventionnelles par rapport à la moyenne sur 6 ans

Par année

Indicateur de performance : rendement à l'acre (volume total de canneberges conventionnelles récoltées (lb) / acre)

Maintenir les rendements agricoles pour la culture de canneberges biologiques au-dessus de la moyenne sur 6 ans

Par année

Indicateur de performance : rendement à l'acre (volume total de canneberges biologiques récoltées (lb) / acre)

Engagements

Résilience des producteurs agricoles

Développer un

programme d'accès aux nouvelles variétés de boutures

pour les producteurs de canneberges dont les rendements à l'acre sont inférieurs à 25% de la moyenne

2026

Indicateur de performance : programme développé

Favoriser

l'électrification

des fermes de canneberges en déployant un guide d'accompagnement destiné aux producteurs

2026

Indicateur de performance : guide développé et présenté lors de la journée annuelle avec les producteurs en 2025

Main dans la main pour la culture biologique:

L'histoire inspirante de la ferme La Perle Rouge

En 1995, lorsqu'il décide de réorienter ses activités pour cultiver la canneberge biologique, Martin Le Moine et ses partenaires savent qu'ils devront relever plusieurs défis de taille.

Les valeurs profondément ancrées chez nos fondateurs en faveur de la durabilité et d'une culture responsable ont fait du biologique une priorité pour l'entreprise. À travers les collaborations avec les producteurs-partenaires, Fruit d'Or établit des conditions de développement axées sur l'évolution à long terme. Un exemple marquant est celui de Jean-François Lasnier, producteur-propriétaire de la ferme La Perle Rouge, située en Mauricie.

Ayant débuté la culture de canneberges conventionnelles en 2010, Jean-François a bénéficié du programme d'accompagnement de Fruit d'Or et a collaboré de près avec les agronomes pour accomplir un projet d'envergure : transformer ses champs conventionnels en culture biologique. En 2017, il a réalisé sa première récolte biologique, deux ans après le début de cette transition.

Son parcours, bien qu'inspirant, n'est pas exempt de défis. Les changements climatiques et la gestion très exigeante de cette culture restent des enjeux complexes mais M. Lasnier continue de croire en l'importance du biologique. Chaque saison, son engagement à réduire son impact environnemental et à cultiver la terre de manière respectueuse et durable pour la planète, le guide dans ses actions.

Il entreprend également une transition énergétique en intégrant des pompes électriques sur sa ferme, une initiative visant à réduire ses émissions de GES de 267 tonnes par année. Animé par ses valeurs écologiques, le producteur est fier du travail accompli.

Depuis le lancement de ce programme d'accompagnement financier et de soutien agronomique, plus de 200 hectares de cannebergières conventionnelles ont été convertis en sites de culture biologique.

L'innovation agronomique au service de la durabilité

Dans la poursuite de son engagement continu à soutenir ses producteurs-partenaires et à améliorer leurs rendements, Fruit d'Or a développé et lancé en 2018 une ressource numérique novatrice : l'application AppOr. Celle-ci permet aux producteurs d'accéder à leur dossier de ferme depuis n'importe quel appareil intelligent et leur offre la possibilité d'y compiler leurs données et de les comparer avec la moyenne des exploitations agricoles à travers différents tableaux de bord conviviaux.

AppOr va donc au-delà d'un simple outil d'archivage des données de production. Il s'agit d'un logiciel de gestion des champs, accompagnant les producteurs dans la prise de décisions critiques en matière de fertilisation, d'irrigation et d'autres interventions stratégiques, avec pour objectif d'optimiser la gestion des ressources et d'améliorer les rendements agricoles. En fournissant des informations précises, des analyses évolutives et des comparaisons pertinentes, AppOr est devenue un partenaire incontournable pour les agriculteurs désireux d'accroître leur efficacité et leur durabilité.

L'agriculture de précision guidée par l'imagerie satellite

Notre équipe d'agronomes a développé au fil des années une expertise inégalée dans l'exploitation des données de l'imagerie satellite pour optimiser les rendements agricoles de la canneberge. Cette expertise a été développée grâce à une fusion étroite avec les connaissances accumulées lors de la réalisation de nos nombreux projets de recherche novateurs. Les données, collectées par satellite, subissent un traitement minutieux et une analyse approfondie par notre équipe, afin de générer des cartes illustrant les mesures de santé des cultures sous forme de codes couleurs intuitifs.

Ce travail de grande ampleur favorise une gestion et des interventions plus adaptées aux conditions spécifiques de chaque champ. **Grâce à leur expertise pointue dans les méthodes d'analyse des données satellite, nos agronomes accompagnent efficacement nos producteurs partenaires, les aidant à améliorer leur efficacité opérationnelle et à optimiser leurs rendements tout en réduisant l'impact sur les ressources naturelles.**

En début de période de fertilisation, notre équipe fournit aux producteurs un rapport détaillé, suggérant une cédule de fertilisation azotée. Cette approche sur mesure vise à optimiser les apports en nutriments, en fonction des besoins spécifiques de chaque champ, démontrant ainsi l'engagement de Fruit d'Or envers une agriculture durable et performante.

Des recherches agronomiques pour une culture durable

Nos agronomes sont activement engagés dans la recherche de solutions visant à réduire l'empreinte environnementale de notre filière agricole. **En l'espace de 10 ans, nous avons mené plus de 41 projets de recherche agronomique sur le terrain.** En 2020, Fruit d'Or a d'ailleurs initié une nouvelle recherche sur une parcelle de champ gracieusement mis à disposition par un producteur-partenaire, visant à déterminer la juste dose de fertilisant azoté à appliquer aux cultures, un facteur crucial pour maximiser le rendement tout en minimisant l'impact environnemental.

L'azote joue un rôle essentiel dans le développement des plantes, y compris les canneberges. Une dose équilibrée est fondamentale pour assurer une croissance optimale. Toutefois, l'application excessive de fertilisant azoté, particulièrement durant la période de floraison, peut dégrader la qualité des fruits et avoir des répercussions écologiques significatives, notamment sur les cours d'eau environnants.

Nos agronomes s'appliquent à identifier la dose optimale de fertilisant azoté. L'objectif est de répondre précisément aux besoins nutritifs des plantes tout en réduisant les pertes d'azote dans l'environnement. Les découvertes issues de cette recherche guideront les producteurs vers des pratiques agricoles encore plus durables, harmonisant ainsi la productivité avec la préservation de l'environnement.





Assurer une chaine d’approvisionnement responsable

Face à l'intensification des problèmes sociaux, à l'aggravation de la crise climatique et à l'instabilité économique croissante, la vulnérabilité croissante des chaines d'approvisionnement devient de plus en plus évidente. Notre engagement en faveur d'une chaîne d'approvisionnement responsable s'appuie sur la reconnaissance de ces défis et notre volonté proactive de les surmonter. Bien que la majeure partie de notre chaîne d'approvisionnement soit locale, notre présence globale nous expose à une variété de risques. Le contexte mondial actuel souligne avec force l'urgence de renforcer la durabilité de nos chaînes d'approvisionnement. Nous avons la responsabilité de repérer, d'adresser et de prévenir les risques liés aux enjeux environnementaux, sociaux et de gouvernance (ESG). Notre chaîne d'approvisionnement doit être le reflet de nos valeurs ainsi que celles de nos clients. En adoptant une approche plus organisée et stratégique, nous nous assurons que chaque étape de notre processus d'approvisionnement respecte nos normes éthiques et contribue positivement à notre mission de durabilité.



Exiger l’adhésion

de tous nos fournisseurs¹ et producteurs-partenaires à notre code de conduite du fournisseur d’ici septembre 2025

2025

Indicateur de performance : proportion de producteurs-partenaires et proportion de fournisseurs¹ ayant signé le code de conduite

Engager 100%

de nos fournisseurs¹ susceptibles d’avoir de faibles performances en matière d’ESG dans un programme d’évaluation RSE

2026

Indicateur de performance : proportion de fournisseurs¹ jugés « à risque » ayant complété un questionnaire d’évaluation RSE ou ayant été audités par Fruit d’Or

Intégrer systématiquement des critères

de développement durable dans la sélection de tous les fournisseurs

2026

Indicateur de performance : politique d'approvisionnement responsable intégrant les critères de durabilité déployée

¹de plus de 100K\$ CAD

Un approvisionnement en petits fruits toujours

plus responsable

En tant que leader dans la transformation de canneberges, nous nous sommes engagés depuis nos débuts à promouvoir des pratiques agricoles respectueuses de l'environnement et socialement responsables. Ainsi nous mettons un point d'honneur à maintenir et soutenir des pratiques durables au sein de notre filière d'approvisionnement en canneberges.

Réalisations

Chaine d'approvisionnement responsable

Visite annuelle des fermes

À cet effet, notre équipe d'agronomes effectue des visites annuelles sur chaque ferme, garantissant ainsi une surveillance informelle mais efficace, du respect des normes environnementales et sociales. Cette approche proactive nous permet de maintenir des standards élevés de durabilité dans nos pratiques agricoles.

Étude de développement durable

De plus, depuis 2019, tous les deux ans, notre équipe mène une étude de développement durable auprès de l'ensemble de nos producteurs-partenaires. Cette étude a pour objectif de faire le bilan des pratiques durables mises en œuvre, de les évaluer et de les améliorer tout en permettant une comparaison de chaque producteur à la moyenne de l'ensemble des producteurs-partenaires de Fruit d'Or. **À la suite de cette évaluation, un rapport détaillé, accompagné d'un plan d'actions personnalisé, est remis à chaque producteur. Ce plan vise à optimiser les aspects où des progrès peuvent être réalisés, afin d'améliorer globalement les performances en matière de développement durable de la production de canneberges.**

Pour encourager la participation et l'engagement de nos producteurs-partenaires, nous organisons un tirage parmi toutes les fermes participantes, avec une récompense significative.

Fruit d'Or est fier de cette initiative visant à soutenir et à améliorer continuellement les pratiques au sein de notre filière d'approvisionnement agricole. Nos producteurs-partenaires participent activement aux améliorations suggérées et cette collaboration porte ses fruits année après année. Ensemble, nous partageons le désir de produire sainement pour les gens et la planète, ce qui se traduit par des pratiques agricoles toujours plus respectueuses et durables.

« Chaque année, nous sommes ravis et fiers de voir nos producteurs-partenaires mettre en œuvre les recommandations suggérées dans les rapports personnalisés que nous leur remettons. Leur écoute et ouverture à nos conseils témoigne de la confiance mutuelle que nous avons construite au fil du temps et ces relations solides contribuent positivement au développement durable. »



Jocelyne Moreau
Agronome, chargée de projets



Accroître notre

implication

et nos investissements dans les communautés

L'histoire de Fruit d'Or est indissociable de notre proximité avec les communautés locales qui nous entourent. Ces communautés ne sont pas seulement nos voisins, elles sont constituées des familles de nos employés, celles de nos producteurs-partenaires, ainsi que de nombreuses autres parties prenantes avec lesquelles nous collaborons. Accroître notre implication et nos investissements dans ces communautés locales est essentiel pour continuer à bâtir des collectivités résilientes et prospères. C'est en soutenant leur développement que nous assurons un avenir durable à notre région et à notre entreprise, tout en cultivant des relations fortes et significatives avec ceux qui font partie intégrante de notre succès. Il ne s'agit pas seulement d'un acte de responsabilité sociale, mais d'une stratégie qui nous permet de créer de la valeur partagée, en plus de renforcer la fierté de nos employés et de les mobiliser autour de causes communes.

Définir une

stratégie

de philanthropie

basée sur une analyse des besoins sociaux, environnementaux et culturels des communautés dans lesquelles nous opérons d'ici septembre 2024

2024

Indicateur de performance :
stratégie développée

Accroître progressivement nos

contributions

▲ à des oeuvres caritatives

visant un pourcentage croissant de notre chiffre d'affaires, afin d'atteindre 0,1% de notre chiffre d'affaires pour l'année 2026

2026

Indicateur de performance :
contribution corporative en argent
ou en valeur monétaire / chiffre d'affaires

Engagements

Investissements dans les communautés

Encourager

l'implication

communautaire de nos employés

en offrant des bourses aux employés les plus impliqués, afin qu'ils puissent redonner à leur communauté d'ici septembre 2025

2025 / Par année

Indicateur de performance :
nombre de bourses remises par année à partir de l'année 2025

S'impliquer

en continu

dans l'amélioration

du contexte et de la performance sociale et environnementale de notre industrie

2025 / Par année

Indicateur de performance :
nombre de projets/dossiers dans lesquels Fruit d'Or s'est activement impliquée à partir de l'année 2025

nombre d'heures par projet/dossier dans lesquels Fruit d'Or s'est activement impliquée à partir de l'année 2025

Bâtir un monde de possibilités :

une collaboration entre Partenaires 12-18 et Fruit d'Or

Depuis plus de quinze ans, Fruit d'Or s'engage aux côtés de l'association Partenaires 12-18 : une collaboration fructueuse visant à transformer la vie des adolescents. La mission principale de Partenaires 12-18 est de fournir un soutien complet aux jeunes de milieux ruraux, en les encourageant à devenir des acteurs responsables et dynamiques au sein de leur communauté, tout en renforçant leur sentiment d'appartenance régionale. À travers une approche centrée sur le développement de comportements sains, l'association aspire à améliorer significativement la santé des jeunes. Elle vise également à stimuler leur engagement communautaire, à élever leurs compétences personnelles et sociales, notamment le leadership, le sens de la responsabilité et la capacité à prendre des initiatives. Par ailleurs, Partenaires 12-18 s'emploie à inculquer une culture entrepreneuriale chez les jeunes et à les familiariser avec les principes de la démocratie.

Chaque année, cette initiative qui touche plus de 150 jeunes sur 20 municipalités, concrétise plus de 100 projets et mobilise plus de 1250 jeunes.

Au cours des quinze dernières années, Fruit d'Or a contribué au succès et à la pérennité de Partenaires 12-18 en faisant don de plus de 100 000\$ et en s'impliquant activement dans le développement de l'organisme : un soutien qui a joué un rôle clé dans la réalisation des projets et le renforcement des ressources pour les jeunes. En investissant dans ces initiatives, nous investissons dans notre propre communauté. Plusieurs de ces jeunes sont d'ailleurs les enfants de nos producteurs-partenaires et de nos employés; ils représentent l'avenir de notre région.



Nourrir l'espoir

et réduire l'insécurité alimentaire

Contribuer à la santé globale va au-delà d'offrir des produits sains. Pour Fruit d'Or, c'est de contribuer généreusement en tant que donateur aux organismes pour la sécurité alimentaire. Parce que nous voulons offrir au monde plus que nos petits fruits, nous souhaitons donner pour nourrir sainement. **Ce sont plus de 25 500 repas qui ont été redistribués via des dons financiers aux Banques alimentaires dans la dernière année, ainsi que des dons sous forme de produits aux organismes locaux de redistribution, pour une valeur de plus de 100 000 \$.**

Sensibiliser la relève

pour générer le changement social



Notre collaboration avec Arbre-Évolution nous permet non seulement de compenser une partie de nos compensations de GES grâce à la plantation d'arbres près des bandes riveraines, mais également d'inspirer par nos actions et nos efforts de sensibilisation. Depuis le début de notre partenariat annuel avec Le Semoir, initiative d'Arbre-Évolution, de nombreux ateliers écoéducatifs gratuits ont été réalisés dans les écoles du Centre-du-Québec. **Ce programme concret et pertinent pour l'éducation environnementale des jeunes les forme à devenir des acteurs de changement engagés dans la protection et la valorisation de notre planète.**

« Redonner à la communauté fait partie de l'ADN de Fruit d'Or. Nos fondateurs et employés sont nombreux à s'impliquer dans les causes touchant la santé : Fruit d'Or évolue dans la même direction. Pour nous, la philanthropie est une façon d'encourager la promotion du bien-être et de la santé globale. Que ce soit par l'éducation environnementale, une contribution à la sécurité alimentaire ou en facilitant l'accès à de l'activité physique, nous nous engageons activement pour bâtir, en collaboration avec les organismes de chez nous, une société plus équitable et durable. Au final, nous en récoltons tous le fruit! »



Virginie Houle
Conseillère en communication et événements corporatifs



Soutenir et contribuer à

la vitalité

économique locale

Notre modèle d’affaires soutient et renforce la vitalité économique locale, un engagement que nous sommes résolus à poursuivre. En privilégiant l’approvisionnement local, nous redistribuons la richesse au sein de notre région tout en tissant des liens solides avec nos producteurs-partenaires. Cette approche nous permet également de limiter notre empreinte carbone, grâce à la proximité des lieux d’approvisionnement en matières premières. De plus, nous sommes convaincus que chaque emploi créé et maintenu dans notre région, joue un rôle essentiel dans le dynamisme économique local. En assurant un salaire minimum viable à nos employés, nous favorisons un niveau de vie digne et contribuons à la lutte contre la pauvreté, créant un impact positif sur la région.



S’engager formellement à acheter plus de

50%

de nos produits de base¹
dans un rayon de 100 km de notre
siège social

2026

Indicateur de performance :
engagement formalisé et communiqué

Maintenir à

100%

la proportion d’employés
rémunérés au-dessus du salaire
minimum viable de la ville de
Trois-Rivières

Par année

Indicateur de performance :
proportion d’employés rémunérés au-dessus
du salaire minimum viable selon l’*Institut de
recherche et d’informations
socioéconomiques* (IRIS)

¹dépenses hors main d’oeuvre

La canneberge et Fruit d'Or

au coeur de la vitalité économique du Centre-du-Québec

Lorsque les fondateurs de Fruit d'Or ont démarré leur aventure, il n'y avait que deux fermes de canneberge dans la région. En quelques années, l'industrie est devenue florissante, en grande partie grâce à l'initiative et au soutien de Fruit d'Or.

En 2020, une étude de l'Association des producteurs de canneberge du Québec (APCQ)¹ a révélé que le Québec est devenu le deuxième plus grand producteur mondial de canneberge, en grande partie grâce à l'excellence de la production biologique dans le Centre-du-Québec, avec Fruit d'Or à la tête de ce succès.

Entre 2015 et 2019, l'industrie a généré 2 168 emplois au Québec, avec une augmentation notable de 82% dans le Centre-du-Québec. Cet impact se reflète également dans les revenus municipaux, avec des retombées économiques de 1,56 million de dollars dans la même région.

Fruit d'Or continue de démontrer son engagement local, avec 54% de ses achats (hors main-d'œuvre) effectués dans un rayon de 100 km autour de son siège social,

et une grande majorité de ses achats réalisés au Québec (69%) et au Canada (76%)². Cette stratégie d'approvisionnement local renforce non seulement l'économie régionale mais aussi la durabilité de l'industrie de la canneberge au Québec.

« Le Québec a vu naître un secteur industriel dynamique centré sur la canneberge, principalement grâce à l'initiative et la vision de Fruit d'Or. Cette dynamique a généré d'importants investissements régionaux, contribuant au développement de notre territoire et de l'industrie globale. »



Sylvain Dufour
Vice-président du développement
des affaires et cofondateur

¹ Association des producteurs de canneberge du Québec (APCQ), étude effectuée par Deloitte. 2020. Estimation des retombées économiques 2019 de l'industrie de la canneberge au Québec. p. 1-37

² Données internes, année fiscale 2022

Assurer un salaire minimum viable pour dynamiser la vitalité économique locale

Notre priorité est d'assurer un niveau de vie digne à nos employés, c'est pourquoi nous avons adopté le concept de salaire minimum viable, qui dépasse les exigences légales en matière de taux horaire. Le salaire minimum viable, plus élevé que le minimum légal, est calculé pour couvrir les coûts réels de la vie dans différentes régions, permettant à nos employés de vivre sans précarité. Notre salaire horaire minimum, établi à 19,32\$ en 2023, se situe bien au-dessus du minimum légal québécois de 15,25\$¹, ainsi que du seuil de

salaire minimum viable dans des villes clés comme Trois-Rivières. En garantissant un salaire décent, nous contribuons non seulement au bien-être de nos employés, mais aussi à la vitalité économique de notre région. Le salaire minimum viable que nous offrons aide à stabiliser les finances des familles locales et à augmenter leur pouvoir d'achat, ce qui stimule l'économie régionale.



¹ Selon les données de la CNESST, 2023

Notre plan, en un coup d’œil

Prendre soin de la nature

Priorités	Engagements	
Préserver la biodiversité, les écosystèmes et les ressources naturelles	Atteindre 95% de canneberges achetées avec au moins une certification environnementale	2026
	Maintenir à plus de 60% notre part d’achat du marché biologique québécois de la canneberge	2026
	Mener à bien au moins deux projets de recherche agronomique visant la préservation ou la restauration d’écosystèmes	2026
	Diminuer de 12% la consommation d'eau potable de nos usines par rapport à 2023 (en intensité)	2026
	Réduire de plus de 13% les effluents de nos usines par rapport à 2023 (en intensité)	2026
Lutter contre les changements climatiques	Réduire de 49% nos émissions de GES (scope 1 et 2) d’ici septembre 2030 par rapport à 2023 (en intensité)	2030
	Réduire de 21% nos émissions totales de GES (scope 1 et 2) d’ici septembre 2030 par rapport à 2023 (en absolu)	2030
	Fixer des cibles de réduction de nos émissions de GES de scope 3 d’ici septembre 2025	2025
	Réviser nos cibles de réduction (scopes 1, 2 et 3) avec la Science Based Targets Initiative	2026
	Réduire de 24% la consommation d’énergie de nos usines de fabrication d’ici septembre 2030 par rapport à 2023 (en intensité)	2030
	Augmenter de 15% la part d’énergie renouvelable dans notre approvisionnement d’énergie d’ici septembre 2030 par rapport à 2023	2030
Réduire nos matières résiduelles	Réaliser une évaluation complète de nos matières résiduelles (organiques et inorganiques) pour chacun de nos 2 sites d’ici septembre 2024	2024
	Fixer des cibles d’amélioration de gestion des matières résiduelles (organiques et inorganiques) pour nos 2 sites d’ici septembre 2024	2024
	Implanter au moins une nouvelle solution de valorisation de déchets organiques d’ici septembre 2024	2024
Améliorer la durabilité de nos emballages	Intégrer un outil d’écoconception dans la prise de décision en matière d’emballage d’ici septembre 2024	2024
	Identifier des solutions d’emballage innovantes et éco-responsables qui minimiseront notre impact environnemental	2026
	Mettre en place des mesures pour favoriser le recyclage de nos emballages destinés à nos clients (entreprises) ainsi que nos consommateurs	2026

Prendre soin des gens

Priorités	Engagements	
Favoriser la consommation de produits santé	Lancer trois nouveaux ingrédients à bénéfices fonctionnels pour le segment d’affaires <i>nutraceutique</i>	2026
	Favoriser une saine alimentation à travers la promotion de la gamme de produits « Better for you » (viser une campagne promotionnelle par année)	Par an
	Atteindre 65% de produits sans sucre ou réduit en sucre dans le portefeuille de produits de la marque détail	2026
Promouvoir un environnement équitable, diversifié et inclusif	Former 100% des employé(e)s sur les préjugés inconscients liés à l'équité, la diversité et l’inclusion (EDI)	2026
	Maintenir une représentation équilibrée des femmes dans les postes de direction : - Postes de haute direction : 50% - Postes de direction : 50%	2026
Assurer un milieu de travail sain et sécuritaire pour tous	Atteindre un taux de fréquence et un taux de gravité des accidents de travail inférieur à la moyenne provinciale	2026
	Former 100% des gestionnaires sur les risques psychosociaux, afin d’assurer le bien-être et la santé émotionnelle de nos équipes	2026
Renforcer l’épanouissement et l’engagement des employés envers notre raison d’être	Former 100% des gestionnaires sur la bienveillance au travail	2026
	Mesurer le taux d’engagement des employés d’ici octobre 2024	2024

Prendre soin des communautés

Priorités	Engagements	
Renforcer la résilience des producteurs agricoles	Maintenir un taux d’augmentation de 2% sur les rendements agricoles pour la culture de canneberges conventionnelles par rapport à la moyenne sur 6 ans	Par an
	Maintenir les rendements agricoles pour la culture de canneberges biologiques au-dessus de la moyenne sur 6 ans	Par an
	Développer un programme d’accès aux nouvelles variétés de boutures pour les producteurs de canneberges dont les rendements à l’acre sont inférieurs à 25% de la moyenne	2026
	Favoriser l’électrification des fermes de canneberges en déployant un guide d’accompagnement destiné aux producteurs	2026
Assurer une chaîne d’approvisionnement responsable	Exiger l’adhésion de tous nos fournisseurs et producteurs-partenaires à notre code de conduite du fournisseur d’ici septembre 2025	2025
	Engager 100% de nos fournisseurs susceptibles d’avoir de faibles performances en matière d’ESG dans un programme d’évaluation RSE	2026
	Intégrer systématiquement des critères de développement durable dans la sélection de tous les fournisseurs	2026
Accroître notre implication et nos investissements dans les communautés	Définir une stratégie de philanthropie basée sur une analyse des besoins sociaux, environnementaux et culturels des communautés dans lesquelles nous opérons d’ici septembre 2024	2024
	Accroître progressivement nos contributions à des oeuvres caritatives, visant un pourcentage croissant de notre chiffre d’affaires, afin d’atteindre 0,1% de notre chiffre d’affaires pour l’année 2026	2026
	Encourager l’implication communautaire de nos employés en offrant des bourses aux employés les plus impliqués, afin qu’ils puissent redonner à leur communauté d’ici septembre 2025	2025 Par an
	S’impliquer dans l’amélioration du contexte et de la performance sociale et environnementale de notre industrie	2025 Par an
Soutenir et contribuer à la vitalité économique locale	S’engager formellement à acheter plus de 50% de nos produits de base dans un rayon de 100 km de notre siège social	2026
	Maintenir à 100% la proportion d’employés rémunérés au-dessus du salaire minimum viable de la ville de Trois-Rivières	Par an

Engagés

pour le futur

Toujours

faire mieux pour
l'environnement.

C'est notre engagement de
continuellement repousser les
limites de l'innovation durable
en agroalimentaire.

Parce qu'on est meilleurs ensemble
pour ***toujours*** faire mieux pour le
bien-être de tous.